

Karta katalogowa produktu:

## Taśma pakowa do magazynowania SCOTCH® (309 BRW), mocna, 50mm, 66m, brązowa

- Wytrzymała w różnych temperaturach (-15°C - 50°C)
- Nadaje się do magazynowania w zimnych i wilgotnych pomieszczeniach
- Odporna na działanie promieniowania UV
- Cicha przy odwijaniu
- Dobrze przykleja się do różnych powierzchni
- Klej akrylowy na bazie wodu, nie zawiera rozpuszczalników
- Szerokość: 50mm
- Długość: 66m
- Grubość warstwy folii: 50µm
- Zgrzewka 6 sztuk, kod EAN na zgrzewce
- Kolor brązowy

**Scotch™**

Cena 15,19 PLN brutto

### Podstawowe parametry produktu

Numer produktu w systemie	274111
Numer dostawcy	3M-UU010249330
Numer Celcen	15-00514-10
Kod kreskowy	5901819050000
Nazwa produktu	Taśma pakowa do magazynowania SCOTCH® (309 BRW), mocna, 50mm, 66m, brązowa
Opis	wytrzymała w różnych temperaturach (-15°C - 50°C); nadaje się do magazynowania w zimnych i wilgotnych pomieszczeniach; odporna na działanie promieniowania UV; cicha przy odwijaniu; dobrze przykleja się do różnych powierzchni; klej akrylowy na bazie wodu, nie zawiera rozpuszczalników; szerokość: 50mm; długość: 66m; grubość warstwy folii: 50µm; zgrzewka 6 sztuk, kod EAN na zgrzewce; kolor brązowy
Kategoria	Taśmy pakowe
Klasa	Premium
Marka	SCOTCH-3M

### Kolor

Kolor	Brązowy
-------	---------

### Cecha

Produkt	Taśma pakowa
Typ	Akrylowa
Rodzaj	Wytrzymała
Materiał	Pp/akryl
Grubość	309.png
W ofercie od	2019-04

### Wymiary

Grubość (mm)	50µm
Rozmiar	50/66mm/m
Szerokość (mm)	50

Karta katalogowa produktu str. 2

## Taśma pakowa do magazynowania SCOTCH® (309 BRW), mocna, 50mm, 66m, brązowa

### Certyfikaty

Nowy produkt w ofercie	Standard
Hit	Hit

### Wspólny słownik zamówień

CPV	30192000-1 Wyroby biurowe
-----	---------------------------

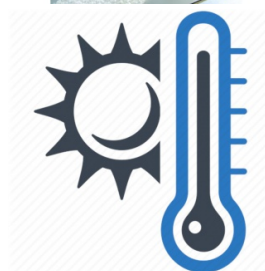
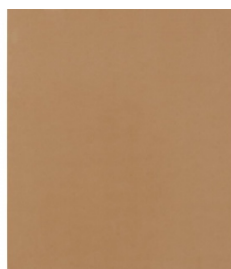
### Zamiennik

Zamiennik	3M-KT000041881
-----------	----------------

### Jednostki logistyczne

Jednostka 1	6 sztuk
Jednostka 2	36 sztuk
Jednostka 3	1188 sztuk

### Pozostałe zdjęcia produktu



Serdecznie zapraszamy do współpracy  
DMD Biuro Zespół